

XL 星型联轴器

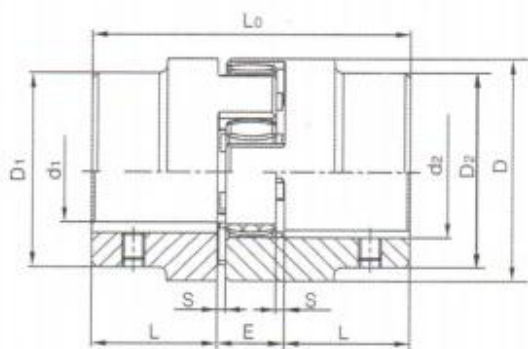
◆ 标记 Mark

X14- 35 / 35

从动轴孔径 The aperture of the driven axle

主动轴孔径 The aperture of the initiative axle

型号规格 Type specification



XL 型星形弹性联轴器
XL star type elastic shaft coupling



XL 型星形弹性联轴器的基本参数及主要尺寸

型号 Type	公称扭矩 Nominal torsion N.m	许用转速 Limited rotational speed r/min	轴孔直径 Diameter of the shaft hole d1、 d2mm	轴孔长度 Length of the shaft hole L mm	Lo mm	D mm	D1D2 mm	E mm	S mm	转动惯量 Rotate inertia Kg.m ²	重量 Weight kg
XL0	12.5	19000	6-16	18	50	30	30	13	1.5	0.00005	0.10
XL1	17	19000	6-19	25	66	40	32	16	2	0.00008	0.30
XL2	60	14000	8-24	30	78	55	40	18	2	0.0002	0.61
XL3	160	11800	10-28	35	90	65	48	20	2.5	0.0007	1.00
XL4	325	9500	12-38	45	114	80	66	24	3	0.002	2.08
XL5	450	8000	14-42	50	126	95	75	26	3	0.004	3.21
XL6	525	7100	15-48	56	140	105	85	28	3.5	0.006	4.41
XL7	685	6300	20-55	65	160	120	98	30	4	0.012	6.64
XL8	940	5600	22-65	75	185	135	115	35	4.5	0.025	10.31
XL9	1920	4750	30-75	85	210	160	135	40	5	0.054	16.03
XL10	3600	3750	40-90	100	245	200	160	45	5.5	0.139	27.50
XL11	4950	3350	50-100	110	270	225	180	50	6	0.245	38.50
XL12	7200	3000	60-110	120	295	255	200	50	6.5	0.435	54.0
XL13	10000	2650	60-125	140	340	290	230	60	7	0.85	81.8
XL14	12800	2380	60-140	155	375	320	255	65	7.5	1.4	109.7
XL15	19200	2000	80-160	175	425	370	290	75	9	2.72	162.7
XL16	28000	1800	85-180	195	475	420	325	85	10.5	4.95	230.8 ;