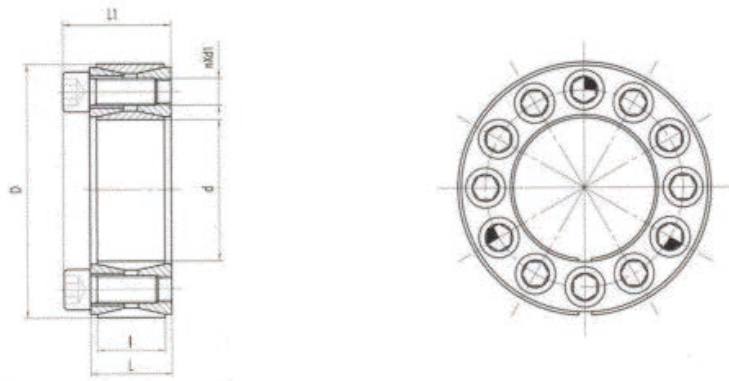


Z3 型胀套 Z3 type locking assemblies



基本尺寸和参数 Basic dimensions and parameters of the locking assemblies, type Z3

规格 sizes ×D	基本尺寸 Basic dimensions					内六角螺钉 In hexagonscrews			额定负荷 Rated load		Pf N/mm ²	Pf N/mm ²	G (kg)
	d	D	L	L1	L2	规格 disizes	数量 n QTY	MA N. m	Ft KN	Mt KN. m			
	mm												
20×47	20	47	31	22	37	M6	4	17	30	0.30	287	90	0.29
22×47	22	47	31	22	37	M6	4	17	30	0.33	260	90	0.27
25×50	25	50	31	22	37	M6	4	17	35	0.44	287	106	0.30
28×55	28	55	31	22	37	M6	4	17	35	0.49	256	96	0.36
30×55	30	55	31	22	37	M6	4	17	35	0.53	239	96	0.34
35×60	35	60	31	22	37	M6	6	17	45	0.81	246	106	0.38
40×65	40	65	31	22	37	M6	6	17	45	0.94	215	98	0.41
45×75	45	75	38	25	46	M8	6	41	80	86	283	134	0.70
50×80	50	80	38	25	46	M8	6	41	80	2.07	255	126	0.76
55×85	55	85	38	25	46	M8	7	41	90	2.54	270	138	0.82
60×90	60	90	38	25	46	M8	7	41	90	2.77	247	130	0.88
65×95	65	95	38	25	46	M8	8	41	105	3.58	261	141	0.94
70×110	70	110	50	33	60	M10	7	83	140	5.10	244	128	2.10
75×115	75	115	50	33	60	M10	7	83	140	5.46	228	119	2.20
80×120	80	120	50	33	60	M10	7	83	140	5.85	214	112	2.30
85×125	85	125	50	33	60	M10	8	83	175	7.45	230	129	2.40
90×130	90	130	50	33	60	M10	8	83	175	7.90	217	124	2.60
95×135	95	135	50	33	60	M10	10	83	205	9.90	257	149	2.70
100×145	100	145	58	41	68	M10	10	83	220	00	192	114	3.70
105×150	105	150	58	41	68	M10	10	83	220	11.55	210	114	3.90
110×155	110	155	58	41	68	M10	10	83	220	12.10	175	107	4.00
120×165	120	165	58	41	68	M10	12	83	260	15.70	192	120	4.30
125×170	125	170	58	41	68	M12	10	145	320	17.50	189	120	4.80
130×180	130	180	58	41	68	M12	10	145	320	20.70	188	120	5.90
140×190	140	190	58	41	68	M12	10	145	320	22.50	175	114	6.30
150×200	150	200	65	45	77	M12	12	145	380	28.50	196	130	6.70

注：Z3 型胀紧联结套螺钉的机械性能等级为 12.9 级。