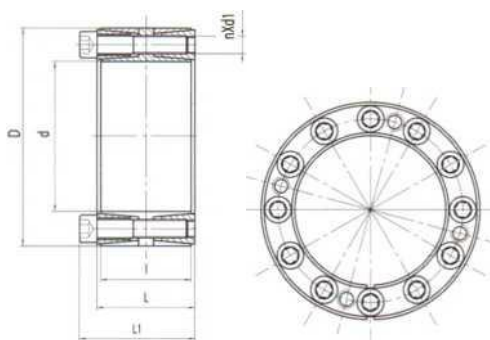


Z5 型胀套 Z5 type locking assemblies



基本尺寸和参数 Basic dimensions and parameters of the locking assemblies, type Z5

规格 sizes ×D	基本尺寸 Basic dimensions					内六角螺钉 In hexagonscrews			额定负荷 Rated load		Pt N/mm ²	Pf N/mm ²	G (kg)
	d	D	I	L	L1	规格 disizes	数量 n QTY	MAN. m	FtKN	Mt KN. m			
	mm												
100×145	100	145	60	65	77	M12	10	145	288	14.4	192	132	4.1
110×155	110	155	60	65	77	M12	10	145	288	15.8	175	123	4.4
120×165	120	165	60	65	77	M12	12	145	346	20.8	192	139	4.8
130×180	130	180	68	74	86	M12	15	145	433	28.1	193	139	6.5
140×190	140	190	68	74	86	M12	18	145	519	36.3	214	157	7.0
150×200	150	200	68	74	86	M12	18	145	519	39.0	200	150	7.4
160×210	160	210	68	74	86	M12	21	145	606	48.5	219	167	7.8
170×225	170	225	75	81	95	M14	18	230	712	60.6	215	162	10.0
180×235	180	235	75	81	95	M14	18	230	712	64.1	203	155	10.6
190×250	190	250	88	94	108	M14	20	230	792	75.2	178	135	14.3
200×260	200	260	88	94	108	M14	24	230	950	95.0	203	156	15.0
210×275	210	275	98	104	120	M16	24	355	970	102.0	187	142	17.5
220×285	220	285	98	104	120	M16	18	355	990	109.0	183	141	19.8
240×305	240	305	98	104	120	M16	24	355	1318	158.0	222	176	21.4
250×315	250	315	98	104	120	M16	24	355	1340	167.5	215	170	22.0
260×325	260	325	98	104	120	M16	25	355	1370	178.0	215	172	23.0
280×355	280	355	120	126	144	M18	24	485	1590	222.5	188	149	35.2
300×375	300	375	120	126	144	M18	25	485	1650	248.0	183	146	37.4
320×405	320	405	135	142	162	M20	25	690	2140	344.0	192	152	51.3
340×425	340	425	135	142	162	M20	25	690	2140	365.0	181	144	54.1
360×455	360	455	158	165	187	M22	25	930	2670	480.0	176	139	75.4
380×475	380	475	158	165	187	M22	25	930	2670	508.0	166	133	79.0
400×495	400	495	158	165	187	M22	25	930	2670	535.0	158	128	82.8
420×515	420	515	158	165	187	M22	30	930	3200	673.0	181	147	86.5
450×555	450	555	172	180	204	M24	30	1200	3700	832.5	175	142	112.0
480×585	480	585	172	180	204	M24	32	1200	3950	948.0	175	143	119.0
500×605	500	605	172	180	204	M24	32	1200	3950	988.0	168	139	123.0
530×640	530	640	190	200	227	M27	30	1600	4320	1145.0	157	130	151.0
560×670	560	670	190	200	227	M27	30	1600	4320	1210.0	148	124	160.0
600×710	600	710	190	200	227	M27	32	1600	4610	1380.0	147	124	170.0

注：Z5 型胀紧联结套螺钉的机械性能等级为 12.9 级。