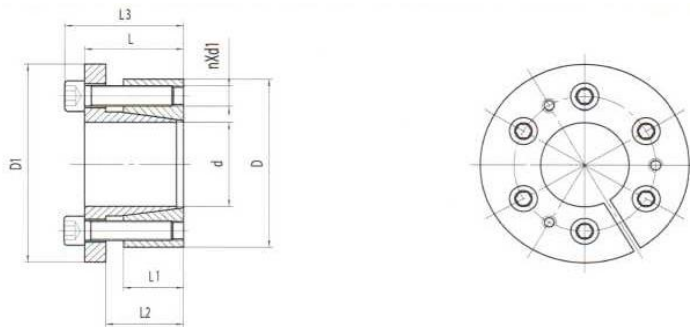


Z6 型胀套 Z6 type locking assemblies



基本尺寸和参数 Basic dimensions and parameters of the locking assemblies,type Z6

规格 sizes×D	基本尺寸 Basic dimensions							内六角螺钉 In hexagonscrews			额定负荷 Rated load		Pf N/m ²	Pf N/m ²	G(kg)
	d	D	D1	L	L1	L2	L3	规格 disizes	数量 n QTY	Ma N. m	FtK N	MtK N.m			
	mm														
14×55	14	55	62	30	17	22	38	M8	3	25	18	127	208	52.5	0.48
16×55	16	55	62	30	17	22	38	M8	3	25	18	142	181	52.5	0.47
18×55	18	55	62	30	17	22	38	M8	3	25	18	157	161	52.5	0.46
19×55	19	55	62	30	17	22	38	M8	3	25	18	165	152	52.5	0.46
20×55	20	55	62	30	17	22	38	M8	3	25	18	172	145	52.5	0.45
22×55	22	55	62	30	17	22	38	M8	3	35	25.5	285	186	75	0.44
24×55	24	55	62	30	17	22	38	M8	3	35	25.5	307	170	75	0.42
25×55	25	55	62	30	17	22	38	M8	3	35	25.5	315	163	75	0.41
28×55	28	55	62	30	17	22	38	M8	3	41	31.5	435	175	89	0.39
30×55	30	55	62	30	17	22	38	M8	3	41	31.5	472	163	89	0.37
24×65	24	65	72	30	17	22	38	M8	5	30	37.4	440	244	90	0.62
25×65	25	65	72	30	17	22	38	M8	5	30	37.4	460	234	90	0.61
28×65	28	65	72	30	17	22	38	M8	5	35	43.6	600	243	105	0.58
30×65	30	65	72	30	17	22	38	M8	5	35	43.6	640	227	105	0.56
32×65	32	65	72	30	17	22	38	M8	5	35	43.6	690	213	105	0.55
35×65	35	65	72	30	17	22	38	M8	5	41	52.5	910	234	126	0.51
38×65	38	65	72	30	17	22	38	M8	5	41	52.5	990	216	126	0.48
40×65	40	65	72	30	17	22	38	M8	5	41	52.5	050	205	125	0.46
30×80	30	80	87	33	20	25	41	M8	7	30	52.4	780	232	87	1.01
32×80	32	80	87	33	20	25	41	M8	7	30	52.4	830	217.5	87	0.99
35×80	35	80	87	33	20	25	41	M8	7	35	61	1060	232	102	0.96
38×80	38	80	87	33	20	25	41	M8	7	35	61	1150	214	102	0.92
40×80	40	80	87	33	20	25	41	M8	7	35	61	1220	203	102	0.89
42×80	42	80	87	33	20	25	41	M8	7	41	73.5	1540	233	122	0.86
45×80	45	80	87	33	20	25	41	M8	7	41	73.5	1650	217	122	0.82
48×80	48	80	87	33	20	25	41	M8	7	41	73.5	1760	203	122	0.76
50×80	50	80	87	33	20	25	41	M8	7	41	73.5	1830	195	122	0.73

注：Z6 型胀紧联结套螺钉的机械性能等级为 12.9 级。