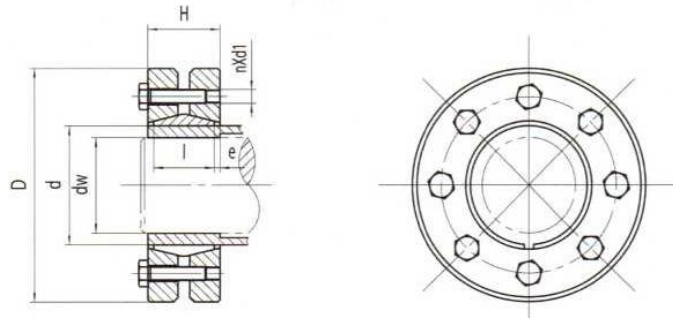


Z7B 膨胀套 Z7B type locking assemblies



基本尺寸和参数 Basic dimensions and parameters of the locking assemblies, type Z7B

规格 sizes × D	基本尺寸 Basic dimensions						六角头螺栓 He × agon head bolts			额定负荷 Rated load		G(kg)
	d	D	I	H	dw	e	规格 di sizes	数量 n QTY	MAN.m	Mt KN.m	FtKN	
	mm											
14×38	14	38	7	11	11	2	M5	4	4	6	0.03	0.2
	14	38	7	11	12	2	M5	4	4	9	0.05	
16×41	16	41	11	15	13	2	M5	5	4	10	0.07	0.2
	16	41	11	15	14	2	M5	5	4	13	0.09	
24×50	24	50	14	18	19	2	M5	6	5	17	0.17	0.25
	24	50	14	18	20	2	M5	6	5	21	0.21	
	24	50	14	18	21	2	M5	6	5	23	0.25	
30×60	30	60	16	20	24	2	M5	7	5	25	0.3	0.3
	30	60	16	20	25	2	M5	7	5	27	0.34	
	30	60	16	20	26	2	M5	7	5	29	0.38	
36×72	36	72	18	22	28	2	M6	5	12	31	0.44	0.49
	36	72	18	22	30	2	M6	5	12	38	0.57	
	36	72	18	22	31	2	M6	5	12	40	0.63	
44×80	44	80	20	24	34	2	M6	7	12	41	0.71	0.61
	44	80	20	24	35	2	M6	7	12	44	0.78	
	44	80	20	24	36	2	M6	7	12	47	0.86	
50×90	50	90	22	26	38	2	M6	8	12	49	0.94	0.84
	50	90	22	26	38	2	M6	8	12	58	1.16	
	50	90	22	26	38	2	M6	8	12	65	1.38	
55×100	55	100	23	29	42	3	M6	8	12	55	1.16	1.2
	55	100	23	29	45	3	M6	8	12	67	1.52	
	55	100	23	29	48	3	M6	8	12	78	1.88	
62×110	62	110	23	29	48	3	M6	10	12	73	1.75	1.5
	62	110	23	29	50	3	M6	10	12	80	2.00	
	62	110	23	29	52	3	M6	10	12	86	2.25	
68×115	68	115	23	29	50	3	M6	10	12	74	1.85	1.6
	68	115	23	29	55	3	M6	10	12	91	2.5	
	68	115	23	29	60	3	M6	10	12	105	3.15	
75×138	75	138	25	31	55	3	M8	7	29	87	2.4	2.6
	75	138	25	31	60	3	M8	7	29	106	3.2	
	75	138	25	31	65	3	M8	7	29	121	3.95	

规格 sizes	基本尺寸 Basic dimensions						六角头螺栓 Hexagon head bolts			额定负荷 Rated load		G (kg)
	d	D	I	H	dw	e	规格 di	数量 n	Ma	Mt	Ft	
	mm						sizes	QTY	N. m	KN. m	KN	
	80	145	25	31	60	3	M8	7	29	106	3.2	
80×145	80	145	25	31	65	3	M8	7	29	120	3.9	2.8
	80	145	25	31	70	3	M8	7	29	131	4.6	
	85	155	30	38	65	4	M8	10	29	175	4.8	
85×155	85	155	30	38	70	4	M8	10	29	195	6.1	3.5
	85	155	30	38	75	4	M8	10	29	216	7.4	
	90	155	30	38	65	4	M8	10	29	146	4.75	
90×155	90	155	30	38	70	4	M8	10	29	171	6.00	3.3
	90	155	30	38	75	4	M8	10	29	193	7.25	
	100	170	34	43	70	4.5	M8	12	29	171	6	
100×170	100	170	34	43	75	4.5	M8	12	29	200	7.5	4.7
	100	170	34	43	80	4.5	M8	12	29	225	9	
	110	185	39	49	75	5	M10	9	58	192	7.2	
110×185	110	185	39	49	80	5	M10	9	58	225	9	5.9
	110	185	39	49	85	5	M10	9	58	254	10.8	
	115	188	39	50	80	5.5	M10	9	58	205	7.4	
115×188	115	188	39	50	85	5.5	M10	9	58	230	9.2	5.5
	115	188	39	50	90	5.5	M10	9	58	240	11.1	
	120	215	42	53	80	5.5	M10	12	58	244	10.6	
120×215	120	215	42	53	85	5.5	M10	12	58	273	13.3	9
	120	215	42	53	90	5.5	M10	12	58	298	14.5	
	125	215	42	54	85	6	M10	12	58	258	11	
125×215	125	215	42	54	90	6	M10	12	58	288	13	8.3
	125	215	42	54	95	6	M10	12	58	315	15	
	130	215	42	54	90	6	M10	12	58	265	11.3	
130×215	130	215	42	54	95	6	M10	12	58	286	13.3	8
	130	215	42	54	100	6	M10	12	58	312	14.7	
	140	230	46	60	95	7	M12	10	100	317	15.1	
140×230	140	230	46	60	100	7	M12	10	100	352	17.6	10
	140	230	46	60	105	7	M12	10	100	382	20.1	
	155	263	50	64	105	7	M12	12	100	419	22.0	
155×263	155	263	50	64	110	7	M12	12	100	454	25.0	15
	155	263	50	64	115	7	M12	12	100	487	28.0	
	165	290	56	70	115	7	M16	8	240	539	31.0	
165×290	165	290	56	70	120	7	M16	8	240	583	35.0	22
	165	290	56	70	125	7	M16	8	240	624	39.0	
	175	300	56	70	125	7	M16	8	240	640	40.0	
175×300	175	300	56	70	130	7	M16	8	240	677	44.0	22
	175	300	56	70	135	7	M16	8	240	711	48.0	
	185	330	71	87	135	8	M16	10	240	815	55	

Z7B 型胀套 Z7B type locking assemblies

规格 sizes× D	基本尺寸 Basic dimensions						六角头螺栓 He×agonheadbolts			额定负荷 Ratedload		G (kg)
	d	D	I	H	dw	e	规格 chsizes	数量 n QTY	MA·N.m	MtKN.m	FtKN	
	mm											
195×350	195	350	71	87	140	8	M16	12	240	928	65	41
	195	350	71	87	150	8	M16	12	240	1013	76	
	195	350	71	87	155	8	M16	12	240	1052	81.5	
200×350	200	350	71	87	150	8	M16	12	240	1040	78	41
	200	350	71	87	155	8	M16	12	240	1084	84	
	200	350	71	87	160	8	M16	12	240	1125	90	
220×370	220	370	88	108	160	10	M16	15	470	1250	100	54
	220	370	88	108	165	10	M16	15	470	1309	108	
	220	370	88	108	170	10	M16	15	470	1365	116	
240×405	240	405	92	112	170	10	M20	12	470	1412	120	67
	240	405	92	112	180	10	M20	12	470	1533	138	
	240	405	92	112	190	10	M20	12	470	1642	156	
260×430	260	430	103	123	190	10	M20	12	470	1726	164	82
	260	430	103	123	200	10	M20	12	470	1840	184	
	260	430	103	123	210	10	M20	12	470	1943	204	
280×460	280	460	114	138	210	12	M20	15	470	2062	217	102
	280	460	114	138	220	12	M20	15	470	2227	245	
	280	460	114	138	230	12	M20	15	470	2374	273	
300×485	300	485	122	146	230	12	M20	16	470	2278	262	118
	300	485	122	146	240	12	M20	16	470	2442	293	
	300	485	122	146	245	12	M20	16	470	2514	308	
320×520	320	520	122	146	240	12	M20	18	470	2550	306	131
	320	520	122	146	250	12	M20	18	470	2720	340	
	320	520	122	146	260	12	M20	18	470	2877	374	
340×570	340	570	134	158	250	12	M20	240	470	3152	394	186
	340	570	134	158	260	12	M20	240	470	3308	430	
	340	570	134	158	270	12	M20	240	470	3452	466	
350×590	350	590	140	164	270	12	M20	240	470	3393	458	204
	350	590	140	164	280	12	M20	240	470	3572	500	
	350	590	140	164	285	12	M20	240	470	3656	521	
360×590	360	590	140	164	280	12	M20	240	470	3622	507	204
	360	590	140	164	290	12	M20	240	470	3793	550	
	360	590	140	164	295	12	M20	240	470	3878	572	
380×645	380	645	144	168	290	12	M24	18	820	4069	590	239
	380	645	144	168	300	12	M24	18	820	4267	640	
	380	645	144	168	310	12	M24	18	820	4452	690	
390×660	390	660	144	168	300	12	M24	20	820	4400	660	260
	390	660	144	168	310	12	M24	20	820	4580	710	
	390	660	144	168	320	12	M24	20	820	4750	760	

规格 sizes ×D	基本尺寸 Basic dimensions						六角头螺栓 Hexagon head bolts			额定负荷 Rated load		G(kg)
	d	D	I	H	dw	e	规格 disizes	数量 n QTY	MAN.m	MtKN.m	FtKN	
	mm											
420×690	420	690	164	188	330	12	M24	20	820	4727	780	316
	420	690	164	188	340	12	M24	20	820	4940	840	
	420	690	164	188	350	12	M24	20	820	5143	900	
440×750	440	750	172	194	340	12	M24	24	820	5235	890	408
	440	750	172	194	350	12	M24	24	820	5486	960	
	440	750	172	194	360	12	M24	24	820	5722	1030	
460×770	460	770	172	194	360	12	M24	24	820	5556	1000	420
	460	770	172	194	370	12	M24	24	820	5784	1070	
	460	770	172	194	380	12	M24	24	820	6000	1140	
480×800	480	800	188	218	380	15	M24	28	820	6316	1200	505
	480	800	188	218	390	15	M24	28	820	6513	1270	
	480	800	188	218	400	15	M24	28	820	6700	1340	
500×850	500	850	188	218	400	15	M24	24	1100	7200	1440	575
	500	850	188	218	410	15	M24	24	1100	7415	1520	
	500	850	188	218	420	15	M24	24	1100	7619	1600	
530×910	530	910	213	243	430	15	M27	30	1100	8465	1820	746
	530	910	213	243	440	15	M27	30	1100	8818	1940	
	530	910	213	243	450	15	M27	30	1100	9156	2060	
560×910	560	910	213	243	450	15	M27	30	1100	8889	2000	775
	560	910	213	243	460	15	M27	30	1100	9261	2130	
	560	910	213	243	470	15	M27	30	1100	9617	2260	
590×980	590	980	228	264	470	18	M27	36	1100	9574	2250	900
	590	980	228	264	480	18	M27	36	1100	10000	2400	
	590	980	228	264	490	18	M27	36	1100	10410	2550	
620×1020	620	1020	254	290	500	18	M30	30	1640	10800	2700	1080
	620	1020	254	290	510	18	M30	30	1640	11220	2860	
	620	1020	254	290	520	18	M30	30	1640	11620	3020	
660×1070	660	1070	260	296	530	18	M30	36	1640	11700	3100	1190
	660	1070	260	296	540	18	M30	36	1640	12150	3280	
	660	1070	260	296	550	18	M30	36	1640	12580	3460	
700×1180	700	1180	260	296	560	18	M30	36	1640	12320	3450	1515
	700	1180	260	296	575	18	M30	36	1640	12870	3700	
	700	1180	260	296	590	18	M30	36	1640	13390	3950	
750×1250	750	1250	278	314	600	18	M30	40	1640	14670	4400	1785
	750	1250	278	314	615	18	M30	40	1640	15280	4700	
	750	1250	278	314	630	18	M30	40	1640	15870	5000	
800×1370	800	1370	296	336	645	20	M30	45	1640	16740	5400	2390
	800	1370	296	336	660	20	M30	45	1640	17420	5750	
	800	1370	296	336	670	20	M30	45	1640	18070	6100	
900×1480	900	1480	332	372	720	20	M33	40	2200	20000	7200	2930
	900	1480	332	372	740	20	M33	40	2200	20950	7750	
	900	1480	332	372	760	20	M33	40	2200	21840	8300	

注：Z7B 型胀紧联结套螺钉的机械性能等级为 10.9 级。