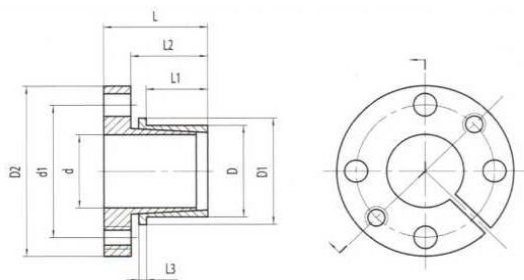


Z14B 型胀套 Z14B type locking assemblies

Z14B 型胀套 Z14B type locking assemblies



基本尺寸和参数 Basic dimensions and parameters of the locking assemblies,type Z14B

规格 sizes d×D	基本尺寸 Basic dimensions							内六角螺钉 Inhex agonscrews			额定负荷 Ratedload		Pt N/mm ²	G (kg)
	ch	L	Li	L2	L3	Di	D2	规格 di	数量 n	MA	Ft	Mt		
	mm							sizes	QTY	N.m	KN	N.m		
9×12	21	20	12	15	1.5	15	29	M4	3	4.00	7.79	39	224	0.04
10×13	22	20	12	15	1.5	16	30	M4	3	4.00	7.79	39	224	0.04
11×14	23	20	12	15	1.5	17	31	M4	3	4.00	7.79	43	209	0.04
12×15	24	20	12	15	1.5	18	32	M4	3	4.00	7.79	47	195	0.04
14×18	27	26	16	20	2.0	22	35	M4	4	4.00	10.4	73	163	0.06
15×19	28	26	16	20	2.0	23	36	M4	4	4.00	10.4	78	154	0.07
16×20	29	27	16	20	2.0	24	37	M4	6	4.00	15.6	124	219	0.08
17×21	30	27	16	20	2.0	25	38	M4	6	4.00	15.6	132	209	0.10
18×22	33	27	16	20	2.0	26	43	M5	4	8.30	17.1	154	218	0.11
19×24	35	27	16	20	2.0	28	45	M5	4	8.30	17.1	163	200	0.12
20×25	36	27	16	20	2.0	29	46	M5	4	8.50	17.1	171	192	0.12
22×26	38	27	16	20	2.0	30	48	M5	4	8.50	17.1	186	184	0.16
24×28	40	27	16	20	2.0	32	50	M5	4	8.50	17.1	206	172	0.16
25×30	42	27	16	20	2.0	34	52	M5	4	8.50	17.1	216	160	0.19
28×32	44	30	16	21	2.0	36	54	M5	6	8.50	25.6	353	224	0.20
30×35	47	30	16	21	2.0	39	57	M5	6	8.50	25.6	382	206	0.23
32×36	49	30	16	21	2.5	41	59	M5	6	8.50	25.6	412	200	0.33
35×40	53	33	17	23	2.5	45	63	M5	6	8.50	25.6	451	157	0.33
38×44	58	33	17	23	2.5	49	70	M6	6	17.0	36.1	686	200	0.40
40×45	59	36	20	26	2.5	50	71	M6	6	17.0	36.1	725	161	0.65
42×48	62	36	20	26	2.5	53	74	M6	8	17.0	48.0	1010	201	0.68
45×52	69	44	25	32	3.0	58	84	M8	6	34.3	66.3	1490	211	0.69
48×55	72	44	25	32	3.0	61	87	M8	6	34.3	66.3	1600	199	0.74
50×57	74	44	25	32	3.0	63	89	M8	6	34.3	66.3	1660	192	0.86
55×62	79	44	25	32	3.0	68	94	M8	6	34.3	66.3	1820	176	1.10
60×68	86	47	27	34	3.5	75	10	M8	6	34.3	66.3	1990	144	1.20
65×73	91	57	27	34	3.5	80	10	M8	8	34.3	88.5	2870	179	1.30
70×79	97	61	31	38	3.5	86	11	M8	8	34.3	88.5	3100	158	1.70
75×84	10	62	31	39	3.5	91	11	M8	10	34.3	111	4150	185	2.20
80×91	11	67	34	42	4.0	99	12	M8	10	34.3	111	4420	155	2.30

注：Z14B 型胀紧联结套螺钉的机械性能等级为 8.8 级。