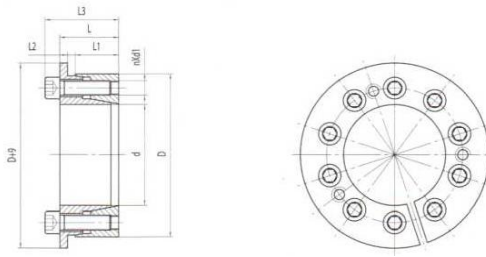


Z16 型胀套 Z16 type locking assemblies



基本尺寸和参数 Basic dimensions and parameters of the locking assemblies, type Z16

规格 sizes×D	基本尺寸 Basic dimensions						内六角螺钉 Inhexagonscrews			额定负荷 Ratedload		Pt N/mm ²	Pf' N/mm ²	G (kg)
	d	D	L	L1	L2	L3	规格由 sizes	数量 n QTY	Ma N.m	MtKN.m	FtKN			
	mm													
20×47	20	47	23	17	3	29	M6	6	17	0.28	28	185	92	0.26
22×47	22	47	23	17	3	29	M6	6	17	0.31	28	168	92	0.25
24×50	24	50	23	17	3	29	M6	6	17	0.34	28	154	87	0.28
25×50	25	50	23	17	3	29	M6	6	17	0.35	28	148	87	0.30
28×55	28	55	23	17	3	29	M6	8	17	0.52	37	176	105	0.32
30×55	30	55	23	17	3	29	M6	8	17	0.56	37	164	105	0.31
35×60	35	60	23	17	3	29	M6	9	17	0.74	42	158	109	0.34
40×65	40	65	23	17	3	29	M6	10	17	0.93	46	154	111	0.38
45×75	45	75	28	20	4	36	M8	8	41	1.56	69	170	122	0.64
50×80	50	80	28	20	4	36	M8	9	41	2.00	78	172	129	0.69
55×85	55	85	28	20	4	36	M8	10	41	2.40	86	173	135	0.75
60×90	60	90	28	20	4	36	M8	10	41	2.60	86	159	127	0.8
65×95	65	95	28	20	4	36	M8	12	41	3.40	104	176	145	0.85
70×110	70	110	34	24	5	44	M10	10	83	4.80	137	179	138	1.56
75×115	75	115	34	24	5	44	M10	10	83	5.15	137	167	132	1.65
80×120	80	120	34	24	5	44	M10	11	83	6.05	151	172	139	1.73
85×125	85	125	34	24	5	44	M10	12	83	7.0	164	177	145	1.83
90×130	90	130	34	24	5	44	M10	12	83	7.4	164	167	140	1.91
95×135	95	135	34	24	5	44	M10	12	83	7.8	164	158	135	1.99
100×145	100	145	38	28	5	50	M12	11	145	10.3	207	166	135	2.68
110×155	110	155	38	28	5	50	M12	11	145	11.4	207	151	126	2.90
120×165	120	165	38	28	5	50	M12	14	145	15.8	263	176	151	3.1
130×180	130	180	43	33	5	55	M12	16	145	19.5	301	161	134	4.25
140×190	140	190	43	33	5	55	M12	16	145	21.0	301	150	127	4.5
150×200	150	200	43	33	5	55	M12	18	145	25.4	338	157	136	4.8
160×210	160	210	43	33	5	55	M12	20	145	30.0	376	164	144	5.0
170×225	170	225	49	38	5	63	M14	16	230	35.0	412	150	128	6.8
180×235	180	235	49	38	5	63	M14	18	230	41.8	464	159	138	7.1
190×250	190	250	57	46	5	71	M14	21	230	51.4	541	148	125	9.6
200×260	200	260	57	46	5	71	M14	24	230	62	619	161	137	10
220×285	220	285	61	50	5	77	M16	20	355	78	714	156	133	12.7
240×305	240	305	61	50	5	77	M16	21	355	92	770	154	137	13.8
260×325	260	325	61	50	5	77	M16	24	355	112	860	159	140	14.8
280×355	280	355	73	60	5	91	M18	24	485	145	1034	151	129	22.2
300×375	300	375	73	60	5	91	M18	27	485	175	1164	158	137	23.6
320×405	320	405	85	72	5	105	M20	27	690	242	1510	162	137	33.4
340×425	340	425	85	72	5	105	M20	27	690	257	1510	153	131	35.3
360×455	360	455	99	84	5	121	M22	24	930	338	1880	156	131	49
380×475	380	475	99	84	5	121	M22	24	930	360	1890	148	126	51.5
400×495	400	495	99	84	5	121	M22	28	930	439	2193	163	140	53.8
420×515	420	515	99	84	5	121	M22	30	930	494	2350	167	145	56.3
440×545	440	545	113	96	5	137	M24	32	1200	566	2572	153	130	74.8
460×565	460	565	113	96	5	137	M24	32	1200	592	2572	147	126	77.8
480×585	480	585	113	96	5	137	M24	32	1200	617	2572	141	121	81
500×605	500	605	113	96	5	137	M24	36	1200	723	2893	152	132	84
520×630	520	630	113	96	5	137	M24	36	1200	752	2893	146	128	91.6
540×650	540	650	113	96	5	137	M24	36	1200	781	2893	141	123	94.7
560×670	560	670	113	96	5	137	M24	40	1200	900	3215	151	133	97.9
580×690	580	690	113	96	5	137	M24	40	1200	932	3215	145	129	101
600×710	600	710	113	96	5	137	M24	40	1200	964	3215	141	125	104

注：Z16 型胀紧联结套螺钉的机械性能等级为 12.9 级。