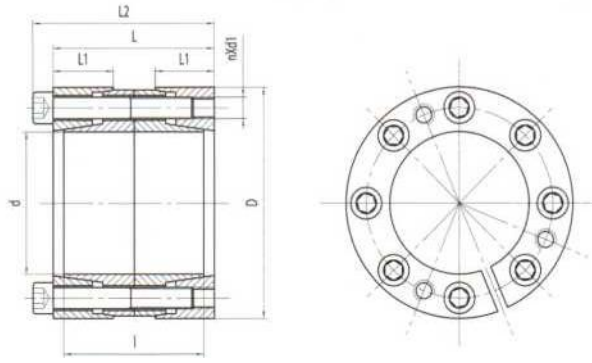


# Z17A 型胀套 Z17A type locking assemblies



基本尺寸和参数 Basic dimensions and parameters of the locking assemblies, type Z17A

规格 sizes ×D	基本尺寸 Basic dimensions						内六角螺钉 Inhexagonscrews			额定负荷 Ratedload		Pf N/mm <sup>2</sup>	Pf N/mm <sup>2</sup>	G(kg)
	d	D	L	I	L1	L2	规格 d <sub>1</sub> sizes	数量 n QTY	MA N.m	Mt KN.m	FtKN			
mm														
30×55	30	55	46	40	17	52	M6	6	17	0.9	60	132	85	0.5
35×60	35	60	46	40	17	52	M6	7	17	1.25	71	135	93	0.6
40×65	40	65	46	40	17	52	M6	8	17	1.5	75	124	90	0.7
45×75	45	75	56	48	20	64	M8	6	41	2.5	112	136	98	1.1
50×80	50	80	56	48	20	64	M8	7	41	3	120	132	100	1.2
55×85	55	85	56	48	20	64	M8	8	41	3.8	138	138	108	1.3
60×90	60	90	56	48	20	64	M8	8	41	4.3	143	127	102	1.4
65×95	65	95	56	48	20	64	M8	9	41	5.3	162	132	108	1.5
70×110	70	110	68	58	24	78	M10	8	83	7.6	219	143	110	2.6
75×115	75	115	68	58	24	78	M10	8	83	8.2	219	134	105	2.8
80×120	80	120	68	58	24	78	M10	8	83	8.7	219	125	101	2.9
85×125	85	125	68	58	24	78	M10	9	83	10.4	240	133	109	3.1
90×130	90	130	68	58	24	78	M10	10	83	12.3	274	139	116	3.2
95×135	95	135	68	58	24	78	M10	10	83	13.0	274	132	112	3.3
100×145	100	145	76	66	28	88	M12	8	145	15.0	301	121	98	4.5
110×155	110	155	76	66	28	88	M12	9	145	18.6	338	123	103	4.9
120×165	120	165	76	66	28	88	M12	10	145	22.5	376	126	108	5.3
130×180	130	180	86	76	33	98	M12	12	145	29.3	451	121	101	7.3
140×190	140	190	86	76	33	98	M12	12	145	31.5	451	112	95	7.8
150×200	150	200	86	76	33	98	M12	14	145	39.4	526	122	106	8.2
160×210	160	210	86	76	33	98	M12	15	145	45	563	123	108	8.7
170×225	170	225	98	86	38	112	M14	12	230	52.5	619	112	96	11.6
180×235	180	235	98	86	38	112	M14	14	230	64.9	722	124	107	12.2
190×250	190	250	114	102	46	126	M14	16	230	78.3	825	113	95	16.7
200×260	200	260	114	102	46	126	M14	18	230	92.7	928	121	103	17.4
220×285	220	285	122	110	50	138	M16	16	355	126	1146	126	107	22.3
240×305	240	305	122	110	50	138	M16	16	355	137.5	1146	115	100	24.1
260×325	260	325	122	110	50	138	M16	18	355	167.6	1298	120	105	25.8
280×355	280	355	146	130	60	164	M18	18	485	217	1552	113	97	38.2
300×375	300	375	146	130	60	164	M18	20	485	258.5	1724	117	102	40.6
320×405	320	405	170	154	72	190	M20	20	690	357.8	2236	120	102	58.6
340×425	340	425	170	154	72	190	M20	20	690	380	2236	113	97	61.8
360×455	360	455	198	178	84	220	M22	20	930	501	2784	115	97	85.0
380×475	380	475	198	178	84	220	M22	21	930	555	2923	115	97	87.2
400×495	400	495	198	178	84	220	M22	21	930	584	2923	109	93	93.4
420×515	420	515	198	178	84	220	M22	24	930	657	3132	111	96	97.5
440×545	440	545	226	202	96	250	M24	24	1200	795	3617	108	92	128.9
460×565	460	565	226	202	96	250	M24	24	1200	831	3617	103	88	134.1
480×585	480	585	226	202	96	250	M24	24	1200	868	3617	99	85	139.3
500×605	500	605	226	202	96	250	M24	28	1200	985	3940	104	91	144.5
520×630	520	630	226	202	96	250	M24	28	1200	1024	3940	100	88	157.6
540×650	540	650	226	202	96	250	M24	28	1200	1063	3940	96	84	163.1
560×670	560	670	226	202	96	250	M24	30	1200	1181	4219	100	88	168.6
580×690	580	690	226	202	96	250	M24	30	1200	1224	4219	96	84	174.0
600×710	600	710	226	202	96	250	M24	30	1200	1266	4219	90	83	179.5

注：Z17A 型胀紧联结套螺钉的机械性能等级为 12.9 级。