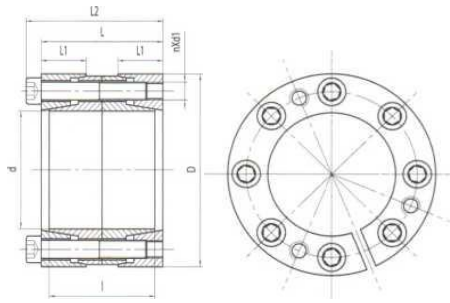


Z17B型胀套 Z17B type locking assemblies



基本尺寸和参数 Basic dimensions and parameters of the locking assemblies, type Z17B

规格 sizes d×D	基本 Basicdir			尺寸 nensions			内六角螺钉 Inhexagonscrews			额定负荷 Ratedload		Pt N/mm ²	Pf N/mm ²	G (kg)
	d	D	L	I	L1	L2	规格 di	数量 n	M _A	M _t	F _t			
	mm						sizes	QTY	N.m	KN.m	KN			
100×145	100	145	76	66	28	86	M10	8	83	10.3	206	83	67	4.5
110×155	110	155	76	66	28	86	M10	9	83	12.7	232	85	71	4.9
120×165	120	165	76	66	28	86	M10	10	83	15.5	258	86	74	5.3
130×180	130	180	86	76	33	96	M10	12	83	20.1	310	83	69	7.3
140×190	140	190	86	76	33	96	M10	12	83	21.6	310	77	65	7.8
150×200	150	200	86	76	33	96	M10	14	83	27.0	361	84	73	8.2
160×210	160	210	86	76	33	96	M10	15	83	31.0	387	84	74	8.7
170×225	170	225	98	86	38	110	M12	12	145	38.3	451	82	70	11.6
180×235	180	235	98	86	38	110	M12	14	145	47.3	526	90	78	12.2
190×250	190	250	114	102	46	126	M12	16	145	57.0	601	82	69	16.7
200×260	200	260	114	102	46	126	M12	18	145	67.6	676	88	75	17.4
220×285	220	285	122	110	50	136	M14	16	230	90.7	825	90	77	22.3
240×305	240	305	122	110	50	136	M14	16	230	99.0	825	83	72	24.1
260×325	260	325	122	110	50	136	M14	18	230	120.6	928	86	76	25.8
280×355	280	355	146	130	60	162	M16	18	355	180.5	1289	94	80	38.2
300×375	300	375	146	130	60	162	M16	20	355	215	1433	97	84	40.6
320×405	320	405	170	154	72	188	M18	20	485	276	1724	93	78	58.6
340×425	340	425	170	154	72	188	M18	20	485	293	1724	87	75	61.8
360×455	360	455	198	178	84	216	M18	24	485	372	2069	86	72	85.0
380×475	380	475	198	178	84	216	M18	24	485	393	2069	81	69	89.2
400×495	400	495	198	178	84	216	M18	24	485	414	2069	77	66	93.4
420×515	420	515	198	178	84	216	M18	28	485	507	2413	86	74	97.5
440×545	440	545	226	202	96	246	M20	24	690	517	2348	70	59	128.9
460×565	460	565	226	202	96	246	M20	24	690	540	2348	67	57	134.1
480×585	480	585	226	202	96	246	M20	24	690	564	2348	64	55	139.3
500×605	500	605	226	202	96	246	M20	28	690	685	2740	72	63	144.5
520×630	520	630	226	202	96	246	M20	28	690	712	2740	69	60	157.6
540×650	540	650	226	202	96	246	M20	28	690	740	2740	67	58	163.1
560×670	560	670	226	202	96	246	M20	30	690	822	2935	69	60	168.6
580×690	580	690	226	202	96	246	M20	30	690	851	2935	66	59	174.0
600×710	600	710	226	202	96	246	M20	30	690	880	2935	64	57	179.5