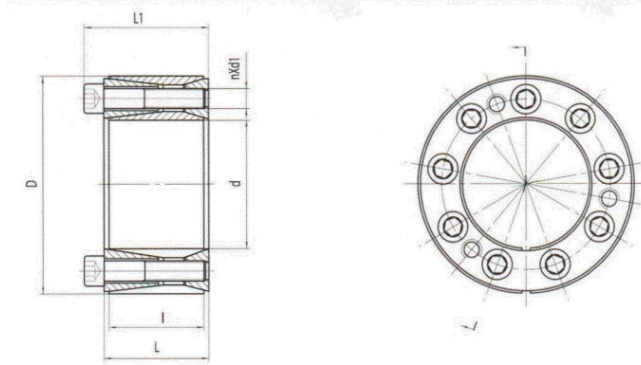


Z18A 型胀套 Z18A type locking assemblies



基本尺寸和参数 Basic dimensions and parameters of the locking assemblies,type Z18A

规格 sizes d×D	基本尺寸 Basic dimensions					内六角螺钉 In hexagon screws			额定负荷 Rated load		Pf N/mm ²	Pf* N/mm ²	G (kg)
	d	D	L	L1	L1	规格 di sizes	数量 n QTY	MA N.m	Mt KN.m	Ft KN			
	mm												
45×75	45	75	64	72	58	M8	9	41	3.9	174	185	110	1.5
48×80	48	80	64	72	58	M8	9	41	4.15	174	170	105	1.7
50×80	50	80	64	72	58	M8	9	41	4.3	174	165	105	1.6
55×85	55	85	64	72	58	M8	9	41	4.8	174	150	95	1.7
60×90	60	90	64	72	58	M8	11	41	6.4	213	170	110	1.8
65×95	65	95	64	72	58	M8	11	41	6.9	213	155	105	2.0
70×110	70	110	78	88	72	M10	11	83	11.8	338	185	115	3.6
75×115	75	115	78	88	72	M10	11	83	12.7	338	170	110	3.8
80×120	80	120	78	88	72	M10	12	83	14.7	369	175	115	4.0
85×125	85	125	78	88	72	M10	12	83	15.7	369	165	110	4.3
90×130	90	130	78	88	72	M10	13	83	18.0	400	170	115	4.5
95×135	95	135	78	88	72	M10	13	83	19.0	400	160	110	4.7
100×145	100	145	100	112	92	M12	12	145	26.9	538	160	110	7.2
110×155	110	155	100	112	92	M12	13	145	32.0	583	155	110	7.7
120×165	120	165	100	112	92	M12	15	145	40.3	673	165	120	8.3
130×180	130	180	116	130	108	M14	13	230	52.0	800	155	115	11.7
140×190	140	190	116	130	108	M14	15	230	64.6	923	170	125	12.5
150×200	150	200	116	130	108	M14	16	230	73.8	985	165	125	13.2
160×210	160	210	116	130	108	M14	17	230	83.7	1045	165	125	14.0
170×225	170	225	146	162	136	M16	15	355	109	1283	150	115	20.6
180×235	180	235	146	162	136	M16	16	355	123.2	1369	150	115	21.6
190×250	190	250	146	162	136	M16	17	355	138	1454	150	115	25.0
200×260	200	260	146	162	136	M16	17	355	145.4	1454	145	110	26.2
220×285	220	285	146	162	136	M16	20	355	188	1710	155	120	31.1
240×305	240	305	146	162	136	M16	22	355	225	1880	155	120	33.6
260×325	260	325	146	162	136	M16	22	355	244	1880	145	115	36.1
280×355	280	355	177	197	167	M20	20	690	373	2670	155	120	54.9
300×375	300	375	177	197	167	M20	22	690	440	2930	155	125	58.3
320×405	320	405	177	197	167	M20	22	690	470	2930	145	115	71.0