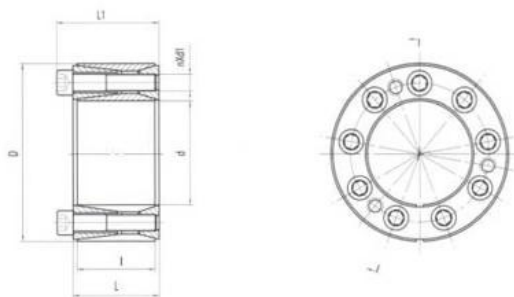


Z18B 型胀套 Z18B type locking assemblies



基本尺寸和参数 Basic dimensions and parameters of the locking assemblies,type Z18B

规格 sizes dxD	基本尺寸 Basic dimensions					内六角螺钉 In hexagon screws			额定负荷 Rated load		Pf	Pf	G
	d	D	I	L	L1	规格 d1	数量 n	MA	Ft	Mt	N/mm ²	N/mm ²	(kg)
	mm					规格 sizes	数量 QTY	MA N.m	Ft KN	Mt KN.m			
25x50	25	50	35	40	46	M6	8	17	76	0.84	245	122	0.4
30x55	30	55	35	40	46	M6	8	17	76	1.00	204	111	0.55
35x60	35	60	35	54	60	M6	8	17	76	1.65	175	102	0.6
38x65	38	65	35	54	60	M6	8	17	76	2.90	161	94	0.75
40x65	40	65	48	54	62	M8	8	41	141	2.90	197	121	1
42x75	42	75	48	54	62	M8	8	41	141	3.20	188	105	1.4
45x75	45	75	48	54	62	M8	8	41	141	3.26	175	105	1.31
48x80	48	80	48	54	62	M8	8	41	166	3.36	164	98	1.51
50x80	50	80	48	54	62	M8	8	41	166	4.15	158	98	1.44
55 x 85	55	85	48	54	62	M8	8	41	166	5.15	143	93	1.6
60x90	60	90	48	54	62	M8	10	41	207	6.20	164	109	1.7
65x95	65	95	48	54	62	M8	10	41	207	6.75	152	104	1.8
70x110	70	110	62	70	80	M10	10	83	330	11.55	179	114	3.2
75x115	75	115	62	70	80	M10	10	83	330	12.35	167	109	3.53
80 x 120	80	120	62	70	80	M10	12	83	396	15.80	188	125	3.7
85x125	85	125	62	70	80	M10	12	83	396	16.80	177	120	3.9
90x130	90	130	62	70	80	M10	12	83	396	17.80	167	115	4.05
95x135	95	135	62	70	80	M10	12	83	396	18.80	158	111	4.6
100x145	100	145	72	90	102	M12	12	145	576	28.80	170	117	6.4

注：Z18B 型胀紧联结套螺钉的机械性能等级为 12. 9 级