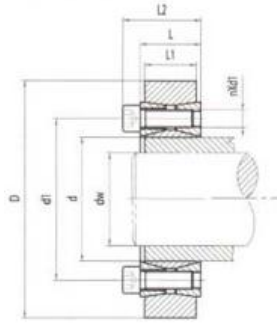


Z20 胀套 Z20 type locking assemblies



基本尺寸和参数 Basic dimensions and parameters of the locking assemblies, type Z20

规格 sizes dxD	基本尺寸 Basic dimensions							内六角螺钉 In hexagon screws			额定负荷 Rated load		G (kg)
	d	dw	D	d1	L2	L	L1	规格 ch sizes	数量 n QTY	Mt Ma N.m	Ft KN		
	mm									KN.m			
25x60	25	18	60	37.5	26	20	17	M6	9	17	0.19	21	0.37
	25	20	60	37.5	26	20	17	M6	9	17	0.26	25	
30x65	30	20	65	42.5	26	20	17	M6	9	17	0.21	20	0.42
	30	22	65	42.5	26	20	17	M6	9	17	0.27	24	
35x72	35	24	65	42.5	26	20	17	M6	9	17	0.34	28	0.48
	35	25	72	47.5	26	20	17	M6	12	17	0.37	29	
	35	28	72	47.5	26	20	17	M6	12	17	0.49	35	
40x78	35	30	72	47.5	26	20	17	M6	12	17	0.59	39	0.54
	40	30	78	52.5	26	20	17	M6	15	17	0.56	37	
	40	32	78	52.5	26	20	17	M6	15	17	0.59	37	
	40	34	78	52.5	26	20	17	M6	15	17	0.71	42	
45x92	40	35	78	52.5	26	20	17	M6	15	17	0.77	44	0.92
	45	35	92	60	32	24	20	M8	12	41	0.96	55	
	45	36	92	60	32	24	20	M8	12	41	1.03	53	
50x98	45	38	92	60	32	24	20	M8	12	41	1.20	67	1.0
	50	38	98	65	32	24	20	M8	12	41	1.01	53	
	50	40	98	65	32	24	20	M8	12	41	1.16	58	
55x105	50	42	98	65	32	24	20	M8	12	41	1.32	63	1.1
	55	42	105	70	32	24	20	M8	14	41	1.33	63	
	55	45	105	70	32	24	20	M8	14	41	1.59	70	
60x110	55	48	105	70	32	24	20	M8	14	41	1.88	78	1.2
	60	48	110	75	32	24	20	M8	14	41	1.60	67	
	60	50	110	75	32	24	20	M8	14	41	1.78	71	
70x138	60	52	110	75	32	24	20	M8	14	41	1.89	73	2.3
	70	55	138	90	38	28	24	M10	14	83	2.93	106	
	70	58	138	90	38	28	24	M10	14	83	3.37	116	
80x145	70	60	138	90	38	28	24	M10	14	83	3.69	123	2.4
	80	62	145	100	38	28	24	M10	14	83	3.14	101	
	80	65	145	100	38	28	24	M10	14	83	3.57	110	
	80	68	145	100	38	28	24	M10	14	83	4.02	118	
90x160	80	70	145	100	38	28	24	M10	14	83	4.35	124	2.8
	90	70	160	110	38	28	24	M10	16	83	4.09	117	
	90	75	160	110	38	28	24	M10	16	83	4.89	130	
100x180	90	78	160	110	38	28	24	M10	16	83	5.42	139	3.8
	100	78	180	122.5	45	33	26	M12	14	145	5.98	153	
	100	80	180	122.5	45	33	26	M12	14	145	6.37	159	
	100	82	180	122.5	45	33	26	M12	14	145	6.49	158	
110x190	100	85	180	122.5	45	33	26	M12	14	145	7.16	168	4.1
	110	85	190	132.5	45	33	26	M12	14	145	6.18	145	
	110	88	190	132.5	45	33	26	M12	14	145	6.80	154	
	110	90	190	132.5	45	33	26	M12	14	145	7.24	160	
	110	95	190	132.5	45	33	26	M12	14	145	8.38	176	

注：Z20 型胀紧联结套螺钉的机械性能等级为 12.9 级。