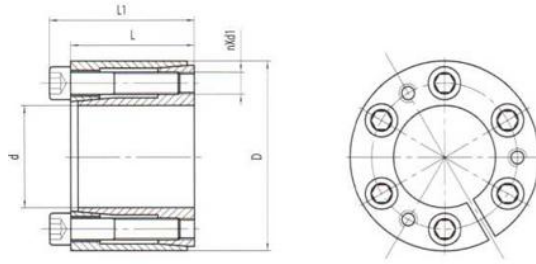


## Z21 型胀套 Z21 type locking assemblies



基本尺寸和参数 Basic dimensions and parameters of the locking assemblies, type Z21

规格 sizes dxD	基本尺寸 Basic dimensions				内六角螺钉 In hexagon screws			额定负荷 Rated load		Pf N/mm <sup>2</sup>	Pf N/mm <sup>2</sup>	G (kg)
	d	D	L	L1	规格 ch sizes	数量 n QTY	Ma N. m	Ft KN	Mt N. m			
	mm											
5x16	5	16	11	13.5	M2.5	4	1.2	2.8	6	183	57	0.01
6x16	6	16	11	13.5	M2.5	4	1.2	2.8	8	153	57	0.012
7x17	7	17	11	13.5	M2.5	4	1.2	2.8	9	131	54	0.013
8x18	8	18	11	13.5	M2.5	4	1.2	2.8	11	115	51	0.015
9x20	9	20	13	15.5	M2.5	4	1.2	3.7	16	121	54	0.02
10x20	10	20	13	15.5	M2.5	4	1.2	3.7	18	109	54	0.019
11 x22	11	22	13	15.5	M2.5	4	1.2	3.7	20	99	49	0.024
12x22	12	22	13	15.5	M2.5	4	1.2	3.7	22	91	49	0.022
14x26	14	26	17	20	M3	5	2.2	5.6	39	89	48	0.039
15x28	15	28	17	20	M3	5	2.2	5.6	42	83	44	0.044
16x32	16	32	17	21	M4	5	5	9.7	77	135	67	0.067
17x35	17	35	17	25	M4	5	5	9.7	82	109	53	0.090
18x35	18	35	21	25	M4	5	5	9.7	87	102	53	0.087
19x35	19	35	21	25	M4	5	5	9.7	92	97	53	0.098
20x47	20	47	29	35	M6	5	17	28	280	154	65	0.1
22x47	22	47	29	35	M6	5	17	28	310	140	65	0.11
24x50	24	50	29	35	M6	5	17	33	400	154	74	0.20
25x50	25	50	29	35	M6	5	17	33	420	148	74	0.19
28x55	28	55	29	35	M6	6	17	33	470	132	67	0.22
30x55	30	55	29	35	M6	6	17	33	500	123	67	0.27
32x60	32	60	29	35	M6	7	17	45	710	154	82	0.25
35x60	35	60	29	35	M6	7	17	45	780	141	82	0.36
38x65	38	65	29	35	M6	8	17	45	850	130	76	0.43
40x65	40	65	29	35	M6	8	17	45	890	123	76	0.4
42x75	42	75	36	44	M8	6	41	72	1500	152	85	0.67
45x75	45	75	36	44	M8	6	41	72	1600	142	85	0.63
48x80	48	80	36	44	M8	8	41	72	1700	133	80	0.74
50x80	50	80	36	44	M8	8	41	72	1800	127	80	0.7
55x85	55	85	36	44	M8	8	41	82	2300	132	86	1.1
60x90	60	90	36	44	M8	8	41	82	2500	121	81	1
63x95	63	95	36	44	M8	9	41	93	2900	130	86	1
65x95	65	95	36	44	M8	9	41	93	3000	126	86	0.86
70x110	70	110	46	56	M10	8	83	135	4700	128	81	2.15
75x115	75	115	46	56	M10	8	83	135	5100	119	78	2.2
80x120	80	120	46	56	M10	8	83	135	5400	112	75	2.4
85x125	85	125	46	56	M10	9	83	152	6500	119	81	2.45
90x130	90	130	46	56	M10	10	83	152	6800	112	78	2.5
95x135	95	135	46	56	M10	10	83	169	8000	118	83	2.65
100x145	100	145	56	68	M12	8	145	202	10100	107	74	3.85

注：Z21 型胀紧联结套螺钉的机械性能等级为 12.9 级。