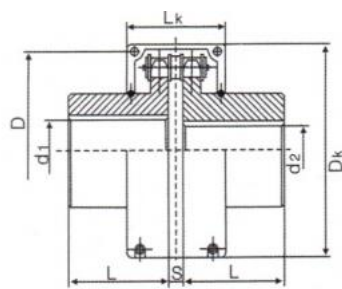
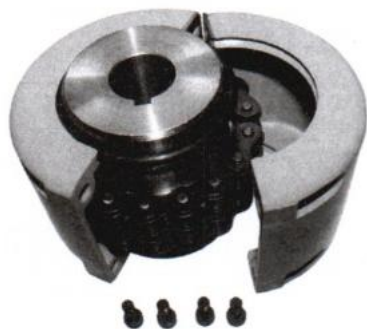


GL (KC、CR) 型滚子链联轴器



GL型滚子链联轴器
GL type roller chain coupling

◆ 结构性能 Structure capability

- 双排滚子链采用 GB1243.1-83 《传动用短节距精密滚子链》规定的链条。
- 轴孔键槽形式及尺寸符合 GB/T3852-1997 规定。
- 使用罩壳的结构及尺寸，根据需要选定。
- 标记符合 GB/T3852-1997。
- 结构简单、装拆方便。所转时有空行程，不宜用于冲击载荷很大的逆向传动。

◆ 标记示例 (有罩壳时, 型号后加“F”) Marksample

- GL3 型滚子链联轴器, 有罩壳
 主动端: J1 型孔、A 型键槽, $d_1=25$, $L=44$
 从动端: J1 型孔、A 型键槽, $d_2=25$, $L=44$
 联轴器: GL3F J125×44 GB/T6069-2002
- G17 型滚子链联轴器
 主动端: J1 型孔、B 型键槽, $d_1=45$, $L=84$
 从动端: Y 型孔、B 型键槽, $d_2=50$, $L=84$
 联轴器: GL7GB/T6069-2002YB50×84

GL 型滚子链联轴器基本参数和主要尺寸

型号 Type	公称 转矩 T_n N·m	许用转速 [n] r/pm	轴孔直径 d_1, d_2	轴孔长度		链条		D	bn	S	A	Dk max	Lk max	质量 kg	转动 惯量 Kg. m ²	
				Y 型	J1 型	链号	节距 P mm									齿数 Z
				L	L1											
GL1	40	4500 (1400)	16, 18, 19	42		06B	9.525	14	51.06	5.3	4.9	— 4	70	70	0.40	0.00010
			20	52	38											
GL2	63	4500 (1250)	19	42	—	06B	9.525	16	57.08	5.3	4.9	— 4	75	75	0.70	0.00020
			20, 22, 24	52	38											
GL3	100	4500 (W00)	20, 22, 24	52	38	06B	12.7	14	68.88	6.2	6.7	12 6	85	80	1.1	0.00038
			25	62	44											
GL4	160	4000 (1000)	24	52	—	08B	12.7	16	76.91	7.2	6.7	6	95	88	1.8	0.00086
			25, 28	62	44											
GL5	250	3150 (800)	30, 32, 35, 38	82	60	10A	15.875	16	94.46	8.9	9.2	—	112	100	3.2	0.0005
			40	112	84											
GL6	400	2500 (630)	32, 35, 38	82	60	10A	15.875	20	116.57	8.9	9.2	—	140	105	5.0	0.0058
			40, 42, 45, 48, 50	112	84											
GL7	630	2500 (630)	40, 42, 45, 48	112	84	12A	19.05	18	127.78	11.9	10.9	—	150	122	7.4	0.012
			50, 55	112	84											
GL8	1000	2240 (500)	45, 48, 50, 55	112	84	16A	25.40	16	154.33	15.0	14.3	12 —	180	135	11.1	0.025
			60, 65, 70	142	107											

GL (KC、CR) 型滚子链联轴器

GL 型滚子链联轴器基本参数和主要尺寸

型号	Type	链条	孔径		链条尺寸						扭矩 (kgf.m ²)	重量 kg	外壳尺寸		扭矩 (kgf.m ²)	重量 kg
			最小	最大	L	I	S	d	0	C			A	B		
GL9	1600	2000 (400)	50, 55	112	84	16A	25.40	20	186.50	15.0	14.3	12	215	145	20.0	0.061
			60, 65, 70, 75	142	107							-				
			80	172	132							-				
GL10	2500	1600 (315)	60, 65, 70, 75	142	107	20A	31.75	18	213.02	18.0	17.8	6	245	165	26.1	0.079
			80, 85, 90	172	132							-				
GL11	4000	1500 (250)	75	142	107	24A	38.1	16	231.49	24.0	21.5	35	270	195	39.2	0.188
			80, 85, 90, 95	172	132							10				
			100	212	167							-				
GL12	6300	1125 (250)	85, 90, 95	172	132	28A	44.45	16	270.08	24.0	24.9	20	310	205	59.4	0.380
			100, 110, 120	212	167							-				
GL13	10000	1120 (250)	100, 110, 120, 125	212	167	32A	50.8	18	340.80	30	28.6	14	380	230	86.5	0.869
			130, 140	252	202							-				
GL14	16000	1000 (200)	120, 125	212	167	32A	50.8	22	405.22	30	28.6	14	450	250	150.8	2.06
			130, 140, 150	252	202							-				
			160	302	242							-				
GL15	25000	900 (200)	140, 150	252	202	40A	63.5	20	466.25	36	35.6	18	510	285	234.4	4.37
			160, 170, 180	302	242							-				
			190	352	282							-				

KC (CR) 型滚子链联轴器

型号 Type	链条	孔径		链条尺寸						扭矩 (kgf.m ²)	重量 kg	外壳尺寸		扭矩 (kgf.m ²)	重量 kg
		最小	最大	L	I	S	d	0	C			A	B		
KC-3012	06B-2	12	16	64.8	29.8	5.2	26	45	10.2	0.233	0.4	69	63	0.88	0.3
KC-4012	14642	12	22	79.4	36	7.4	35	62	14.4	1.020	0.8	77	72	1.03	0.3
KC-4014	14642	12	28	79.4	36	7.4	43	69	14.4	1.924	1.1	84	75	1.42	0.4
KC-4016	14642	14	32	87.4	40	7.4	50	77	14.4	3.285	1.4	92	72	2.41	0.4
KC-5014	50-2×14	15	35	99.7	45	9.7	55	86	18.1	6.01	2.2	101	85	3.63	0, 5: \
KC-5016	50-2×16	16	40	99.7	45	9.7	62	93	18.1	9.72	2.7	110	87	4.81	0.6
KC-5018	50-2×18	16	45	99.7	45	9.7	70	106	18.1	15.42	3.8	122	85	6.97	0.8
KC-6018	60-2×18	20	56	123.5	56	11.5	85	127	22.8	40.21	6.2	147	105	16.84	1.2
KC-6020	60-2×20	20	60	123.5	56	11.5	100	139	22.8	62.87	7.8	158	105	21.27	1.6
KC-6022	60-2×22	20	71	123.5	56	11.5	110	151	22.8	93.45	10.4	168	117	28.97	1.8
KC-8018	80-2×18	20	80	141.2		15.2	110	169	29.3	142.03	12.7	190	129	52.13	2.5
KC-8020	80-2×20	20	90	145.2	65	15.2	120	185	29.3	204.90	16.0	210	137	82.39	2.9
KC-8022	80-2×22	20	100	157.2	71	15.2	140	202	29.3	341.17	20.2	226	137	104.07	3.6
KC-10020	100-2×20	25	110	178.8	80	18.8	162	233	35.8	646.29	33.0	281	153	233.87	4.6
KC-12018	120-2×18	35	125	202.7	90	22.7	170	256	45.4	1075.71	47.0	307	181	460.74	6.2
KC-12022	120-2×22	35	140	222.7	100	22.7	210	304	45.4	2454.50	72.0	357	181	803.00	8.0

The inner diameter dimension can supply finished chain coupling according to JIS.GB.BS and ASA standard series.